



T3

162 000 €

90 ca

3 pièces

Villefranche-sur-Saône



Type d'appartement	T3
Surface	89.95 m ²
Séjour	31 m ²
Terrasse	7 m ²
Pièces	3
Chambres	2
Salle de bains	1
WC	1
Étage	4
Epoque, année	1983
État général	En excellent état
Chauffage	Electrique Collectif
Cuisine	Equipée
Vue	Parc
Ascenseur	Oui
Cave	Oui
Taxe foncière	818 €/an
Charges	250 € /mois
Diagnostic	Effectué
Consommations énergétiques	E
Emissions GES	B

Référence VA2322, Mandat N°3045 Appartement T3 de 90m² comprenant un grand séjour, cuisine équipé, 2 chambres, possible de faire une 3ème chambre, 1 salle de bain, terrasse et loggias.

Appartement lumineux proche centre ville et disposant également d'une cave et d'un garage.

Les charges sont de 250 € par mois (chauffage, eau froide).

Mandat N° 3045. Honoraires à la charge du vendeur. Dans une copropriété. Quote-part moyenne du budget prévisionnel 3 000 €/an. Aucune procédure n'est en cours. Nos honoraires : http://tendance-immo.fr/fichier-144-L8IGE-honoraires_agence.docx

Les points forts :

- Proche centre

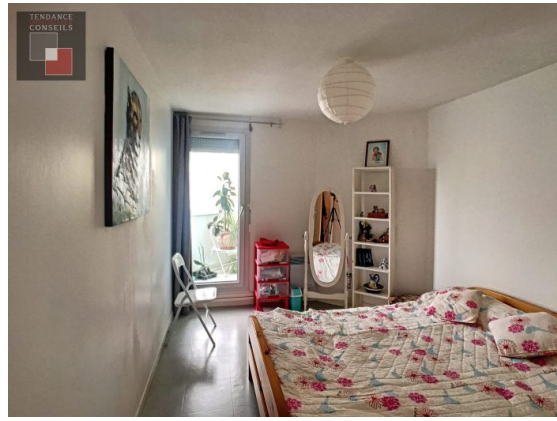
Description des
pièces

- Entrée : 17,40 m²
- Cuisine : 11,07 m²
- Séjour : 31,05 m²
- Chambre 1 : 10,96 m²
- Chambre 2 : 13,96 m²
- Salle de bain : 4,13 m²
- WC : 1,38 m²
- Loggias : 10,12 m²
- Terrasse : 6,86 m²



**TENDANCE IMMOBILIER CO
NSEILS**

357 rue de Belleville
69400 Villefranche-sur-Saône
www.tendance-immo.fr
contact@tendance-immo.fr
04 74 65 50 93



SARL TENDANCE IMMOBILIER CONSEILS au capital de 30 000 € • SIRET 480 371 616 00016 • TVA FR22480371616 • Carte pro 6902 2018 000 028
299 délivrée par CCI Beaujolais • Caisse de garantie SEGAP 11 rue de la Grenelle PARIS d' un montant de 110 000 € 0 • N° RCP 0000003096365604
auprès de AXA FRANCE IARD 313 Terrasses de l'arche 92727 NANTERRE CEDEX
Document non contractuel